

鎌倉材木座樹木葬墓地「月あかり」 墓じまい対策として進化した新樹木葬墓地

千代石(株) (本社 横浜市神奈川区)



墓じまいによる檀家数の減少は、社会現象になりつつあります。千代石では、空き区画に樹木葬をつくるだけでなく、檀家数減少に歯止めをかけることができます。新しいアイデアを採用した樹木葬墓地をご住職様とともに開発。千代石の進化する樹木葬墓地を是非ご覧ください。

時代のニーズに即した永代供養付き墓地として、樹木葬が幅広い年齢層から支持を集めているが、千代石(株)が「供養重視」をコンセプトに展開している「骨壺納骨型樹木葬墓地」(令和五年十二月特許取得)が、特許取得からわずか半年足らずでさらなる進化を遂げている。
鎌倉市の妙長寺では、墓じまいによる檀家の流出に歯止めをかける「檀信徒区画」を新設し、墓じまい後の受け皿として、お寺・檀信徒の双方に喜ばれているとのこと。
きっかけは、樹木葬の一般区画を販売したところ、墓じまいする檀家からその区画への改葬を望む声が多く、檀家専用の区画をつくれれば喜ばれるのではないかと住職が考えたからだった。その結果、住職ご夫妻の意見をふんだんに採り入れ、区画名もお二人で考案され、一般区画を「まんげつ区画」、檀家専用の区画を「みかづき区画」と名付けて共同開発することになった。詳細については本号巻頭特集の記事をご覧ください。墓地内で手つかずになっている無縁墳墓の撤去や整備事業などお寺の主導を進めることができる「檀信徒区画」に常に進化し続ける同社の樹木葬から、しばらく目が離せない。



石文社取材

千代石では、無縁墓などを整備してできた新しい区画で、骨壺納骨型の樹木葬を開発し、寺院の新しいご縁を作る事業を推進しています。

鎌倉材木座樹木葬墓地 海潮山 妙長寺(日蓮宗)



第1期「星あかり」(完売)



第2期「月あかり」



無縁墓、檀家様の改葬の区画
『みかづき区画』

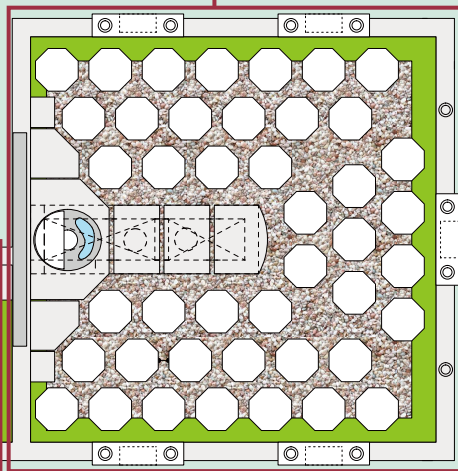
約100霊の納骨が可能



樹木葬の一般区画
『まんげつ区画』43区画



第一期の開発は千代石の主導でしたが、第二期は樹木葬の真髄を会得された妙長寺ご住職と奥様の主導による、お寺様に最も重要な永続的価値を網羅し一大進化した寺院樹木葬として完成致しました。



ご縁のあるお寺様で、運営などを参考にしたい等のご相談もお待ちしております。

お気軽にお問い合わせください。

特許を取得した堅牢構造の樹木葬工事は詳細施工図・部材図・完成予想図等全て弊社一級建築士が担当致しますので、安心してお任せください。

TEL 045-620-8424 (火・水曜定休)
千代石株式会社
〒221-0822神奈川県横浜市神奈川区西神奈川1-6-15桜ビル906